

Beteiligungsmanagement in der Stadt Halle (Saale)

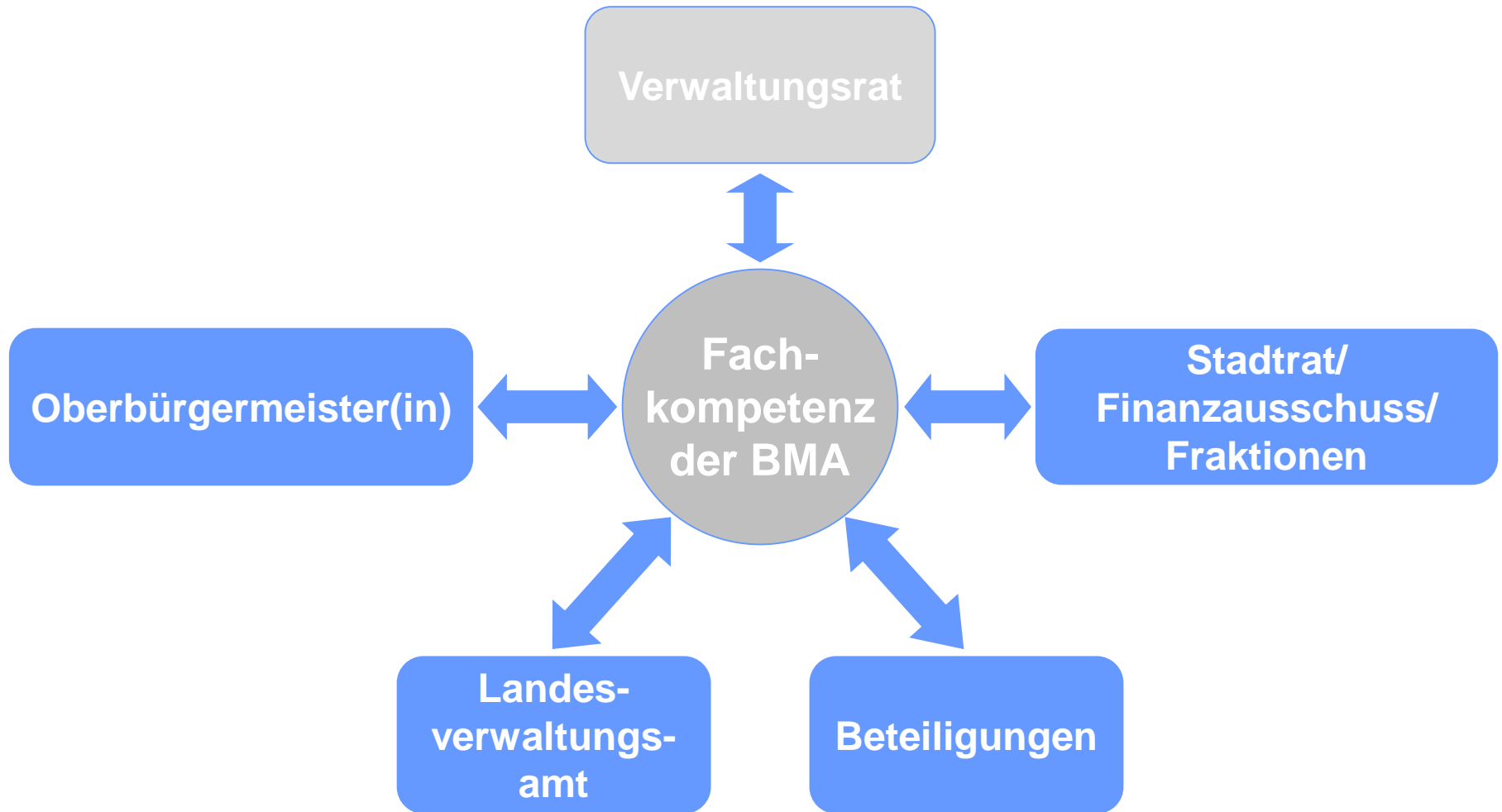
- 1. Umfeld und Rolle**
- 2. Aufgaben, Werkzeuge und Produkte**
- 3. Organisation**

1. Umfeld und Rolle

2. Aufgaben, Werkzeuge und Produkte

3. Organisation

1. Umfeld und Rolle Umfeld



1. Umfeld und Rolle

Rolle

Rechtliche Grundlage

§ 130 Abs. 4 KVG LSA

„Eine Kommune ... hat ein Beteiligungsmanagement zu gewährleisten, das ... die Vertreter der Kommune in den Gremien der Beteiligungen ... fachlich *unterstützt*.“

**Entscheidungs-Träger:
demokratisch
legitimierte
Personen**

Beteiligungsrichtlinie der
Stadt (Vorwort)

„Unterstützender Berater“

1. Umfeld und Rolle Selbstverständnis

Unternehmensphilosophie

- Neutralität
- Unabhängigkeit
- Diskretion
- Fachkompetenz
- kooperativer Stil
- Service - Orientierung
- einheitliche Außendarstellung
- Koordination/ Moderation

Ziel:
partnerschaftliches Zusammenwirken

Unternehmenskultur

- Akzeptanz getroffener Entscheidungen
- offene Kommunikations- und Streitkultur
- Förderung der Mitarbeiter (innen)
- einsatzorientierte Qualifizierung
- eigenverantwortliches und selbstständiges Arbeiten
- ausgewogener Mitarbeiterereinsatz
- Schaffung eines Anreizsystems

Ziel:
motivierte und engagierte Mitarbeiter(innen)

1. Umfeld und Rolle

2. Aufgaben, Werkzeuge und Produkte

3. Organisation

2. Aufgaben, Werkzeuge und Produkte (1/3)

Aufgaben

Beteiligungs-Verwaltung



**Führung der Gesellschafterakten
Anzeigeverfahren nach § 135 KVG LSA**

Beteiligungs-Controlling



**Erstellung des jährlichen
Beteiligungs-Berichts
Erstellung des quartalsweisen
Beteiligungs-Reports
Mandatsbetreuung**

**Strategisches
Beteiligungs-Management**



**Modellierung und Begleitung von
Entscheidungsprozessen
Unterstützung bei Personalentscheidungen**

**Sonderaufgaben zur
Vermeidung von
Haushalts-Aufgaben**



**Doppik (Bewertung der Beteiligungen)
Leih-Management im
Beteiligungs-Portfolio
Unterstützung bei
Transaktions-Management**

2. Aufgaben, Werkzeuge und Produkte (2/3)

Werkzeuge

Beteiligungs-Verwaltung



**Informationssystem über die Beteiligungen
(AMI*)**

(Vernetzung von 1.844 natürlichen/juristischen Personen
mit z. Z. 1.148 Jahresabschlüssen)

Digitales Dokumentenarchiv
(z. Z. 700.000 DIN-A4-Seiten)

Beteiligungs-Controlling



**Analyse-Tool für Wirtschaftspläne,
Quartalsberichte und Jahresabschlüsse
(BCS**)**

**Strategisches
Beteiligungs-Management**



Beteiligungs-Richtlinie
Balanced Score Card
Public Corporate Governance Kodex



* AMI: Anteils-Management-Informationssystem

** BCS: Beteiligungs-Controlling-System

2. Aufgaben, Werkzeuge und Produkte (3/3)

Produkte

Beteiligungs-Verwaltung



**Aus AMI für Beteiligungsportfolio automatisierte
Erstellung des Beteiligungsberichtes
(nach § 130 KVG LSA)**

Auswertungen zum Beteiligungsbestand

**Standards für die Durchführung von
Anzeigeverfahren**

Beteiligungs-Controlling



**Beteiligungs-Report
(quartalsweise)**

**Reports zu Wirtschaftsplänen und
Jahresabschlüssen**

Ad-hoc-Reporting

**Strukturierte Mandatsbetreuung
(Vorbereitungen und Kommentierungen/Empfehlungen)**

Strategisches Beteiligungs-Management



**Analyse, Bereinigung, Optimierung und
Entwicklungsperspektiven des Portfolios**

**Rahmen-Vergütung für Führungskräfte und für
Mitglieder in Aufsichtsgremien**

**Kodex-konforme Unternehmens- und
Beteiligungsführung**

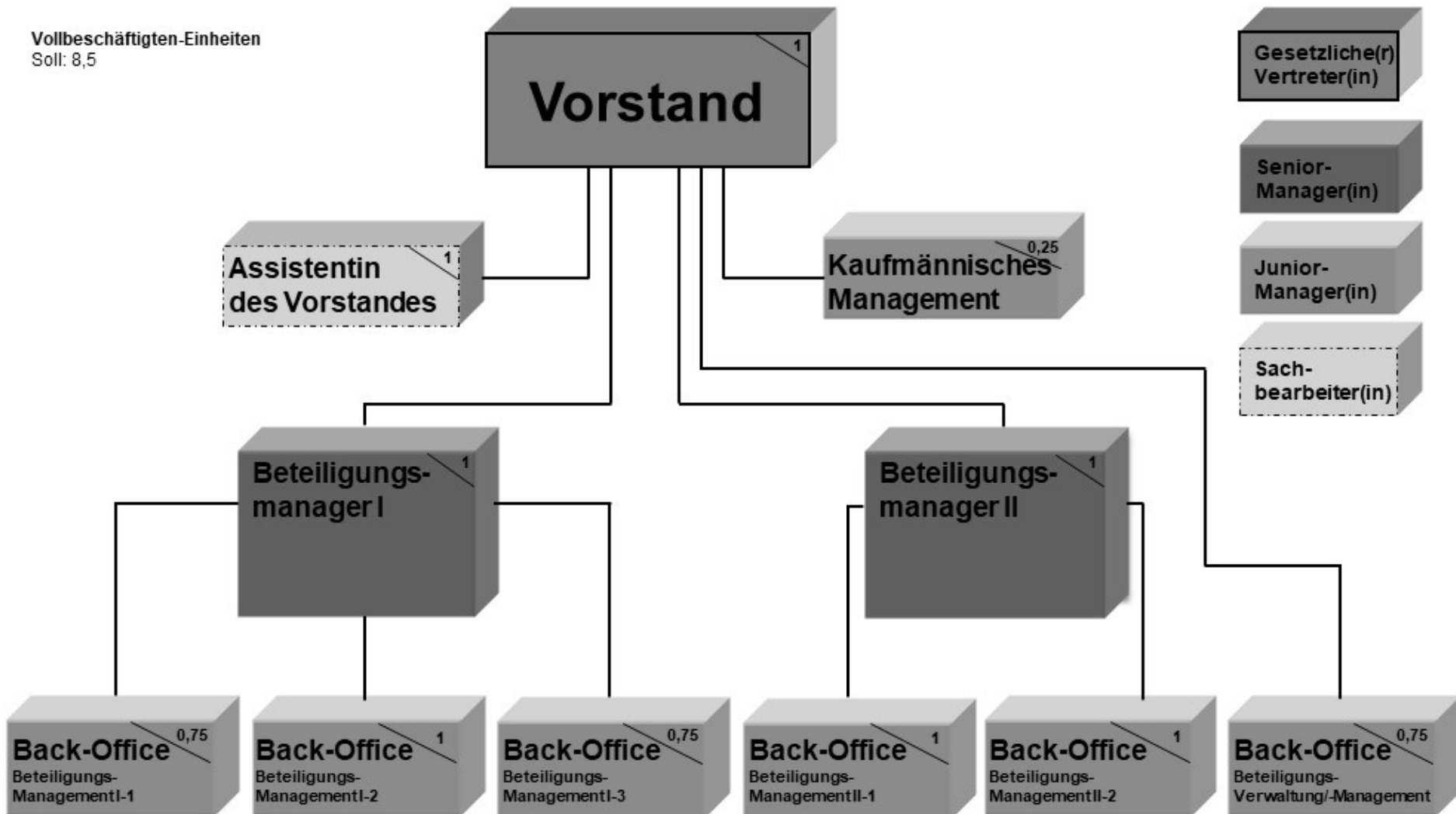
1. Umfeld und Rolle

2. Aufgaben, Werkzeuge und Produkte

3. Organisation

3. Organisation

Vollbeschäftigten-Einheiten
Soll: 8,5



Stand: 01.07.2020